

Immediate Implant System

POINT
1

抜歯窩の骨形成
およびチッピング防止



POINT
2

抜歯即時埋入の
際の方向性確保



POINT
3

操作性の良い
ダイヤモンドバー



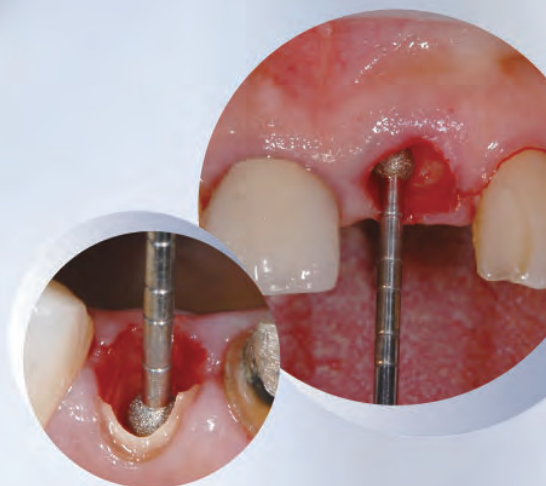
イミディエイト インプラントシステム

製品番号

HA0102

キット内容 ドリル12本+ケース

- ・ダイヤモンドガイドドリル
φ2.75mm、φ3mm、φ4mm 各1本
- ・メリーダイヤ ティッシュダイヤモンドバー
φ2mm/25mmL、29mmL、34mmL 各1本
φ3mm/25mmL、29mmL、34mmL 各1本
- ・ISFダイヤモンドバー
φ0.9mm/26mmL×1本、φ0.9mm/34mmL×2本
- ・サージカルケース



シャンク径公差を抑えることにより、
振れが少なく34mmの長さを可能
にしました。

Immediate Implant System

ダイヤモンドガイドドリル

メリーダイヤ ティッシュダイヤモンドバー

ISFダイヤモンドバー



φ2.75mm 35mmL
φ3.0mm 35mmL
φ4.0mm 35mmL

φ2.0mm 25mmL
φ2.0mm 29mmL
φ2.0mm 34mmL
φ3.0mm 25mmL
φ3.0mm 29mmL
φ3.0mm 34mmL

φ0.9mm 26mmL
φ0.9mm 34mmL×2本

ダイヤモンドガイドドリル

方向性を決めながら側方への骨切削を可能にし、インプラント窩の形成を可能にします。

使い方

●抜歯窩内の骨形成の際にドリリングの方向性の確保、および皮質骨のチッピングを防止することができます。

回転数

1,200回転以下

注意

外科用マイクロモーターにて外部注水で使用してください。

メリーダイヤ ティッシュダイヤモンドバー

先端が球形になっているため、骨切削能力に優れフレキシブルに対応が可能です。

使い方

- 抜歯後の抜歯窩内を上下左右に動かして搔爬します。
- φ2.0mmはドリリングをする際の、起始点の形成にも適しています。
- 口蓋部の皮質骨が堅く、インプラント埋入が困難な場合にはφ3.0mmを使用して皮質骨の除去を行います。

回転数

10万回転以下(25mmL、29mmL)
3万回転以下(34mmL)

注意

必ず増速FGコントラまたは、等速FGコントラを使用してください。

ISFダイヤモンドバー

切削骨片が目詰まりし難いスパイラル形状。先端までダイヤモンド加工を施し、先端ならびに側方への骨切削を可能にします。

使い方

- 抜歯即時埋入時の骨面の形成を行う際、面で切削できるので効率が良く、目盛が付いているため切削時に深度の確認が容易に行えます。また、切削面は骨片の詰まりにくいスパイラル形状になっています。
- 細くなった先端までダイヤモンド加工を施し、ドリリングする際の起始点を形成するのにも適しています。

回転数

4万回転以下

注意

必ず増速FGコントラまたは、等速FGコントラを使用してください。

●製造販売元 株式会社日向和田精密製作所

届出番号: 13B3X00256000001/13B1X00079000028/13B1X00079000037

●製造販売元 ジンマー・バイオメット・デンタル合同会社



ZIMMER BIOMET
ジンマー・バイオメット・デンタル

[本社] 〒102-0083 東京都千代田区麹町1-3-23 ●製造販売業許可番号 13B1X00079
[麹町オフィス] 〒102-0083 東京都千代田区麹町2-3-3 FDC麹町ビル2F
TEL.0120-418-890 FAX.0120-118-084