

ZIMMER BIOMET Implant フォローアップトレーニングセミナー ～明日からすぐに活かせる! 適応症例拡大相談会～


 Smile Therapy™

対象

ジンマー・バイオメット・デンタルインプラント導入の先生方
これから、ジンマー・バイオメット・デンタルインプラント導入を
お考えの先生方

日時

2020年 **5月27日** 水

19:30～21:00 (受付開始 19:00)

会場

ホテルクレメント高松(3F 華)

<https://www.jrclement.co.jp/takamatsu/>

講師



牧草 一人 先生

京都府京田辺市にて「牧草歯科医院」開業

- 【略歴】
- 歯学博士
 - 日本歯周病学会 認定歯周病専門医・指導医
 - 大阪歯科大学講師(非常勤)

受講料 (消費税込)

無料

裏面の申し込み方法をご確認の上、
お申し込み下さい

ZIMMER BIOMET Implant フォローアップトレーニングセミナー ～明日からすぐに活かせる! 適応症例拡大相談会～

概要

ジンマー・バイオメット・デンタルインプラントを導入されている先生方、これから導入を考えていらっしゃる先生方を対象に、適応症例相談会を実施します。

症例数増加を目指す方、インプラント症例でお悩みの方、インプラント治療について症例をもとに様々な角度からHow Toを解説します。

明日から実践にすぐに活かせるテクニックを本セミナーで習得しましょう。是非ご参加をお待ちしております。

■お申し込み方法

1. 弊社ホームページ、QRコードにてお申し込みください。



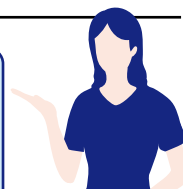
ジンマーバイオメットデンタル **検索**

2. お申し込み後、10営業日以内にメールにて『お申し込み確認書』をお送りします。

※ お申し込み受付はまだ完了していません



3. 『お申し込み確認書』受領後、1週間以内に指定の口座に受講料をお振込みください。ご入金をもちまして正式お申し込みとさせていただきます。



web
申し込みページ



web申し込みページ：<http://zimmerbiometdental.jp/seminar.html#20200527>

会場アクセス

駐車場のご案内

カーナビ入力をされる場合

住所 〒760-0011 香川県高松市浜ノ町1-1

TEL 087-811-1111

飛行機でお越しの方

高松空港から乗り換え不要のリムジンバスが運行しています。ホテル正面玄関に到着します。

電車及び長距離バスでお越しの方

JR高松駅、ことடன்高松築港駅及び、バスターミナルに隣接していますので大変便利です。



■お問合せ先は

ジンマー・バイオメット・デンタル株式会社
 エデュケーション部

〒105-0014 東京都港区芝2-7-17 住友芝公園ビル12F
 TEL：03-5730-3131 FAX：03-5730-3133 (担当：早澤)
<http://zimmerbiometdental.jp/>

【個人情報の取り扱いについて】

- ご提供いただいた個人情報は、当社の「個人情報の取り扱いについて」(http://zimmerbiometdental.jp/privacy_policy/)に従って適切に取り扱います。
- ご登録いただいた個人情報は、本セミナーの運営のために利用させていただきます。また、利用目的の範囲内において、委託業者に個人情報の取り扱いを委託することがあるほか、講師に参加者名簿として提供することがあります。
- ご登録いただいた情報をもとに、今後のセミナー等のご案内をさせていただく場合があります。お預かりしている個人情報の開示、削除等のお申し出、その他お問い合わせにつきましては、左記お問い合わせ先までご連絡ください。