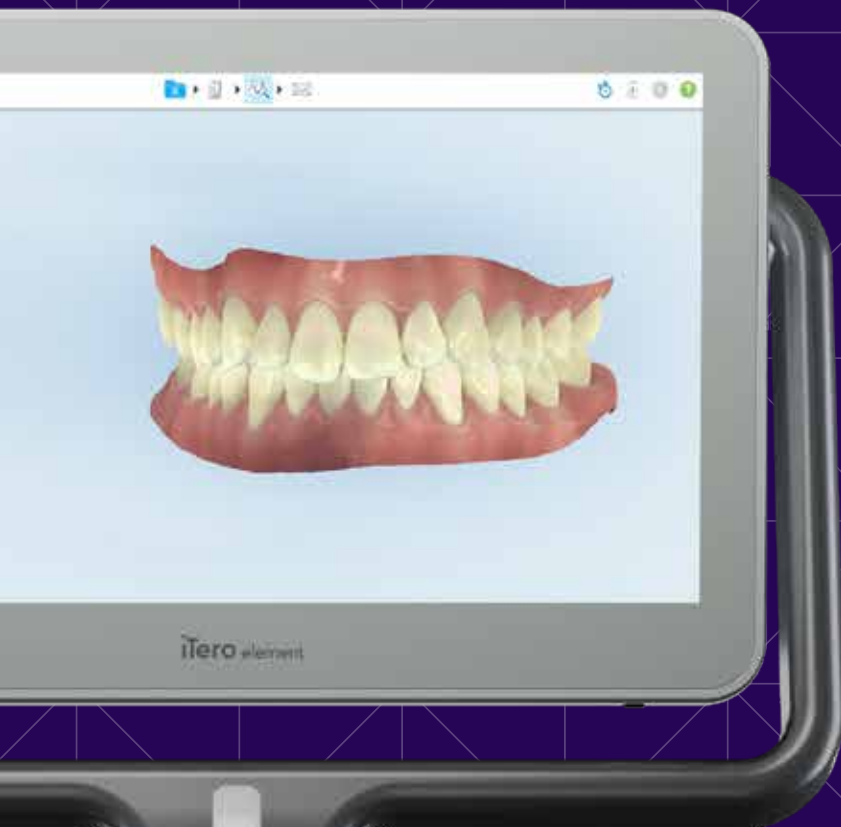


itero

Visualize
a better
practice

GP向け



iTero エlement2 は、 視覚化に変革をもたらします



iTero Element 2 は、高速なスキャン処理、人間工学の強化、高解像度のカラー画像取得を特徴としており、クリニックにとってもよきパートナーとなります。

次世代体験

- ・次世代コンピューティングによる高速なスキャン処理とより迅速な起動
- ・現行のiTero Elementと比較して半分の時間で起動¹
- ・21.5インチのワイドなタッチスクリーンで視覚化をより改善
- ・バッテリー内蔵によりスキャン中の中断を回避²
- ・人間工学に基づきクレードルを中央に配置したことによる、ワンドの至便性

確かな実績

60秒
60秒程度で
歯列弓全体をスキャン⁴

iTero Element・フレックス は、 どこへでも持ち運ぶことができます

iTero Element・フレックスは、持ち運びできるカスタムキャリーケース付きのワンドのみのシステムであり、院内の設置場所が限られた場合でもこの技術を導入可能です。スキャナーを持ち運べる便利さをご体験ください。³

ポータブル体験

- ・iTero Elementに期待されるスピード、信頼性および鮮明な画像取得を提供
- ・ワンドのみのシステム構成のため、院内の移動において迅速に手軽に持ち運びが可能
- ・対応するノートPCと組み合わせることで、チェアサイドでの診察に適した3Dスキャンが実現³
- ・ノートPC、ワンド、付属品が納まる軽くてコンパクトなキャリーケース



240万以上
世界中で実施された
補綴スキャンの件数⁵

300万以上
アライナー矯正治療関連の
スキャン件数⁶

25%短縮
iTero Element 2は
スキャンを25%速く処理可能⁷

Our roots are in restorative



iTeroエレメントは補綴修復治療のために開発されました

オープンSTLエクスポート

iTero補綴STLファイルは、オープン形式であるため、歯科技工所に直接送信したり、クラウドからエクスポートできます。

歯科技工所ネットワークの拡大

iTeroエレメント経由で接続することで、さまざまなサードパーティーのワークフローやソリューションを活用することができ、ご登録頂いた歯科技工所にデータを送信可能です。

補綴修復治療のワークフロー



クラウン



ブリッジ



インプラント
アバットメント



ベニヤ



インレー



オンレー

Seeing is believing

百聞は一見にしかず

患者様に治療が必要であると伝えるだけでなく、
その理由を明確にしましょう。

視覚化は、患者様に治療を受け入れてもらうための重要な原動力です。

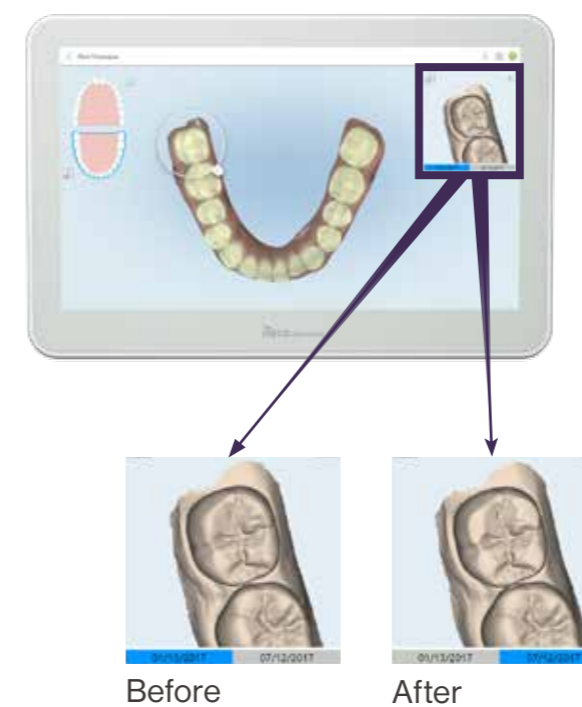
iTeroエレメントは、先生のデジタルワークフローを様々な点からサポートいたします。タイム・ラプソフトウェアを使用すると、時間の経過とともに歯牙がどのように移動するかや、歯肉の退縮がどのように進行するかを、すべてリアルタイムで患者様に示すことができます。

これが、「百聞は一見にしかず」の力です。



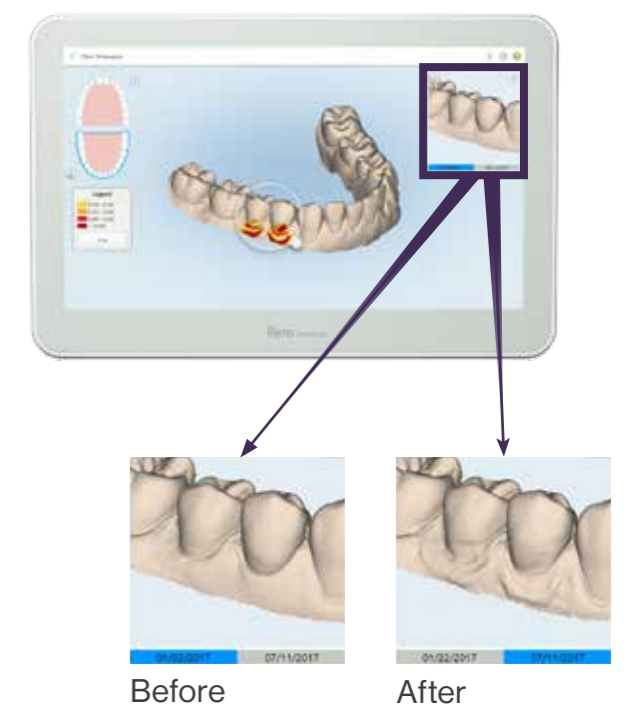
タイム・ラプスのカラー表示

歯牙摩耗の兆候の表示



タイム・ラプスのモノクロ表示

歯肉退縮の兆候の表示



Integration

アライナー矯正治療との連携

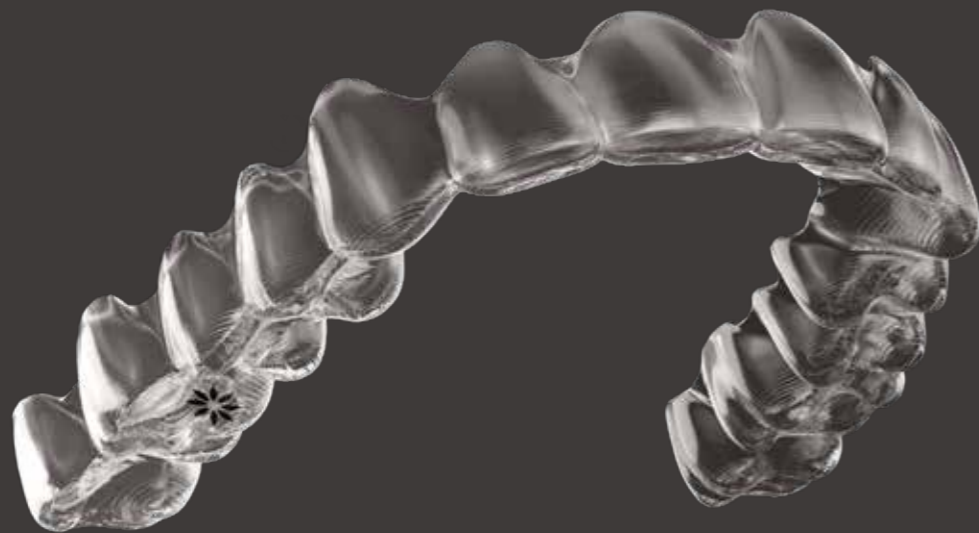
連携したソリューションを提供します

コミュニケーションの改善

iTero独自の機能であるアウトカム・シミュレーターを利用すると、患者様が自らの治療結果のシミュレーションをビジュアル情報として簡単に思い描くことができるようになります。

進捗のモニタリング

プロGRESS・アセスメントを利用すると、患者様のスキャンデータをクリンチェックの治療計画と照らし合わせ、確認することができます。コンプライアンスのモチベーションやモニタリングの補助ツールとして活用いただけます。



Proven digital solution

定評のあるデジタルソリューション

単なる高速スキャナーではありません

診療にデジタルスキャンを組み込むために必要なのは、単なる高速画像取得だけではありません。iTeroエレメントスキャナーは、素早い画像取得とハイテクトレーニング、技術サポート、予測可能なワークフローシステムを結びつけます。

iTero エレメント スキャナーのトレーニング

新しいiTeroエレメントの先進技術とデザインにより、クリニック内のトレーニングが一変します。より柔軟なスケジューリング、経験豊富なiTeroトレーナー、および継続的トレーニングサポートにより、診察でiTeroエレメントによるスキャンングを活用していただくことができます。

- ・ トレーナーが主導する一対一のバーチャルクラストレーニング
- ・ フレキシブルなスケジューリングで診療のダウンタイムを削減
- ・ メーカー所属のトレーナーが実施
- ・ 自習方式のオンライン基礎トレーニングと動画ライブラリ

お好みのスキャンングソリューションをお選びいただけます

特長	iTeroエレメント	iTeroエレメント2	iTeroエレメントフレックス
正確性	■	■	■
迅速なスキャン	■	■	■
カラースキャン	■	■	■
オートキャリブレーション	■	■	■
包括的な矯正歯科のワークフロー	■	■	■
オープンSTLエクスポート	■	■	■
タイム・ラプス機能	■	■	■
アライナー矯正治療との連携	■	■	■
メーカーの技術サポート	■	■	■
プラグアンドプレイのサービス対応 (技術者不要)	■	■	■
専任トレーナーが主導する一対一のバーチャルクラストレーニング	■	■	■
次世代のコンピューティングパワー		■	
21.5インチのワイドなタッチスクリーン		■	
バッテリー内蔵		■	
ノートPCに接続可能			■
カスタムデザインのキャリーケース			■



More convenience. More capabilities for your dental practice.¹



1. 従来機種およびiTero エlement2 の40回の起動時間を比較したデータに基づきます。
2. バッテリーをフル充電した状態で、30分間電源につながずにスキャンを実行できます。
3. iTeroElement・フレックスを使用するには、別途ノートPCをご購入いただく必要があります。推奨されるノートPCモデルの最新リストについては、アライン・テクノロジー・ジャパン株式会社のカスタマー・サポートもしくはiTeroの担当営業までお問い合わせください。
4. スキャン時間は、個々の経験によって異なります。アライン・テクノロジー社提供データ。
5. 2018年1月時点の最新データ。アライン・テクノロジー社提供データ。
6. 2018年3月5日時点での、アライン・テクノロジー社提供のデータ。アライナー矯正治療用スキャンには、追加アライナーの注文のためのスキャン、進捗追跡などが含まれますがこれらに限定されません。また、アライナー矯正治療症例の総出荷数はこのデータには反映されていません。
7. 従来機種と比較した場合、iTeroElement2 のスキャン処理が25%速いという結果が出ています。これは、iTeroElementとiTeroElement2 の各製品で、3本の下準備された歯牙で、40回のアライナー矯正治療用スキャン、40回の補綴スキャンを実施したデータを比較したものです。

販売名: iTero Element
一般的名称: デジタル印象採取装置 歯科技工室設置型コンピュータ支援設計・製造ユニット
承認番号: 22900BZX00222000
製造販売業者: アライン・テクノロジー・ジャパン株式会社

クリンチェック、iTero、iTero Element、iTeroのロゴ、ORTHO CAD、iRECORDはAlign Technology, Inc.またはその子会社または関連会社の商標および/またはサービスマークであり、米国および/またはその他の国において登録されている可能性があります。©2018 Align Technology, Inc. All rights reserved. 206731 Rev A

販売元

ジンマー・バイオメット・デンタル株式会社

〒105-0014 東京都港区芝 2-7-17 住友芝公園ビル 12F

〒561-0872 大阪府豊中市寺内 2-4-1 緑地駅ビル 4F

ご注文専用 FAX : 0120-314-004 商品のお問い合わせ : 0120-318-418