

報道関係各位
プレスリリース

2015年3月吉日
バイオメット3iジャパン株式会社
BellaTek®デンタルラボラトリー

株式会社カロスとの先行業務提携契約について

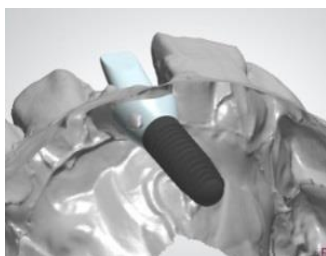
高品質な CAD/CAM 補綴物提供技工所との提携によりデジタル化のニーズに対応

バイオメット3iジャパン株式会社（本社：東京都港区、代表取締役社長：太田 昇）は、CAD/CAM 事業開始に伴い、BellaTek®（ベラテック）デンタルラボラトリー（所在地：大阪府豊中市）を開設し、株式会社カロス（本社：兵庫県姫路市、代表取締役：増田 長次郎）と CAD/CAM カスタムアバットメント（LDA, Laboratory Designed Abutment）のデザインおよび作製に関する先行業務提携契約を締結いたしました。

今回の業務提携は、両社が戦略的パートナーシップのもと、それぞれの顧客への商品・サービスを拡充することを目的としております。

【業務提携内容】 バイオメット3i CAD/CAM カスタムアバットメント（LDA）のデザイン及び切削加工

・ デジタルデザイン：株式会社カロス



・ 切削加工：BIOMET 3i



BellaTek® LDA, Laboratory Designed Abutment システムでは最新デジタルテクノロジーにより、患者固有の歯肉外形とエマーゼンスプロファイル形状を考慮したカスタムアバットメントを製作する事が可能です。弊社は高品質な審美補綴物の提供を行う株式会社カロスとの業務提携を行うことにより、ますます顧客の多様化するニーズにお応えしていく所存です。

お問い合わせ先
バイオメット3iジャパン株式会社
BellaTek®（ベラテック）デンタルラボラトリー
電話番号：06-6868-3424

【バイオメット3iジャパン株式会社 BellaTek®（ベラテック）デンタルラボラトリーについて】

大阪府豊中市長届出歯科技工所

〒561-0872 大阪府豊中市寺内 2-4-1 緑地駅ビル 3F TEL:06-6868-3424 FAX:06-6868-2444

BIOMET 3i Encode®インプレッションシステムを活用した Encode®カスタムアバットメントの製作を目的に設立、今後は Encode®カスタムアバットメント同様に、LDA デザインを行う技工所とも連携し、高品質インプラント補綴製品を提供してまいります。

【BIOMET 3iについて】

BIOMET 3i は米国フロリダ州に本拠地を置くグローバルカンパニーです。1987 年に歯周病専門医により設立され、患者様の病態に合わせたきめ細やかな適用を可能とするインプラント体や、品質・精度、審美性の高い補綴コンポーネントの開発を行ってきました。世界 37 개국以上で 1,000 名以上のチームメンバーが革新的な歯科インプラントおよび関連製品の開発と世界最高水準のカスタマーサービスを提供し、世界のリーディングドクターと協力し、インプラント業界を牽引しています。

<http://www.biomet3i.com/>

【バイオメット3iジャパン株式会社について】

バイオメット3iジャパン株式会社は歯科インプラントおよび関連製品の輸入販売を通じ、人々の健康と豊かな生活(QOL)の向上に向けて活動しています。今後はさらに国内の歯科医のご要望にお応えできる製品の導入、安心してお使いいただけるカスタマーサービスとフォロー体制の向上、インプラント治療の領域で、現在ご活躍の歯科医および将来のインプラント治療を担う歯科医に対する教育・研修システムの確立に取り組んでまいります。

<http://www.biomet3i.jp/>

【株式会社カロスについて】

〒672-8064 兵庫県姫路市飾磨区細江 120 TEL:079-243-1182 FAX:079-243-1181

歯科医療における補綴は、外科術式や補綴の技術革新によって術後の予知性と審美性の両立が可能かつ容易となりました。そのため歯列の連続性を回復し顎口腔機能へアプローチした上で審美性を確立していかなければなりません。永年培ってきたインプラントに関する知識や技術を活かして、取り組んでまいりたいと思います。KALOS はギリシア語で「美」を意味します。その社名の通り、包括的な審美補綴を目指したいと思います。

<http://www.kalos.jp/>